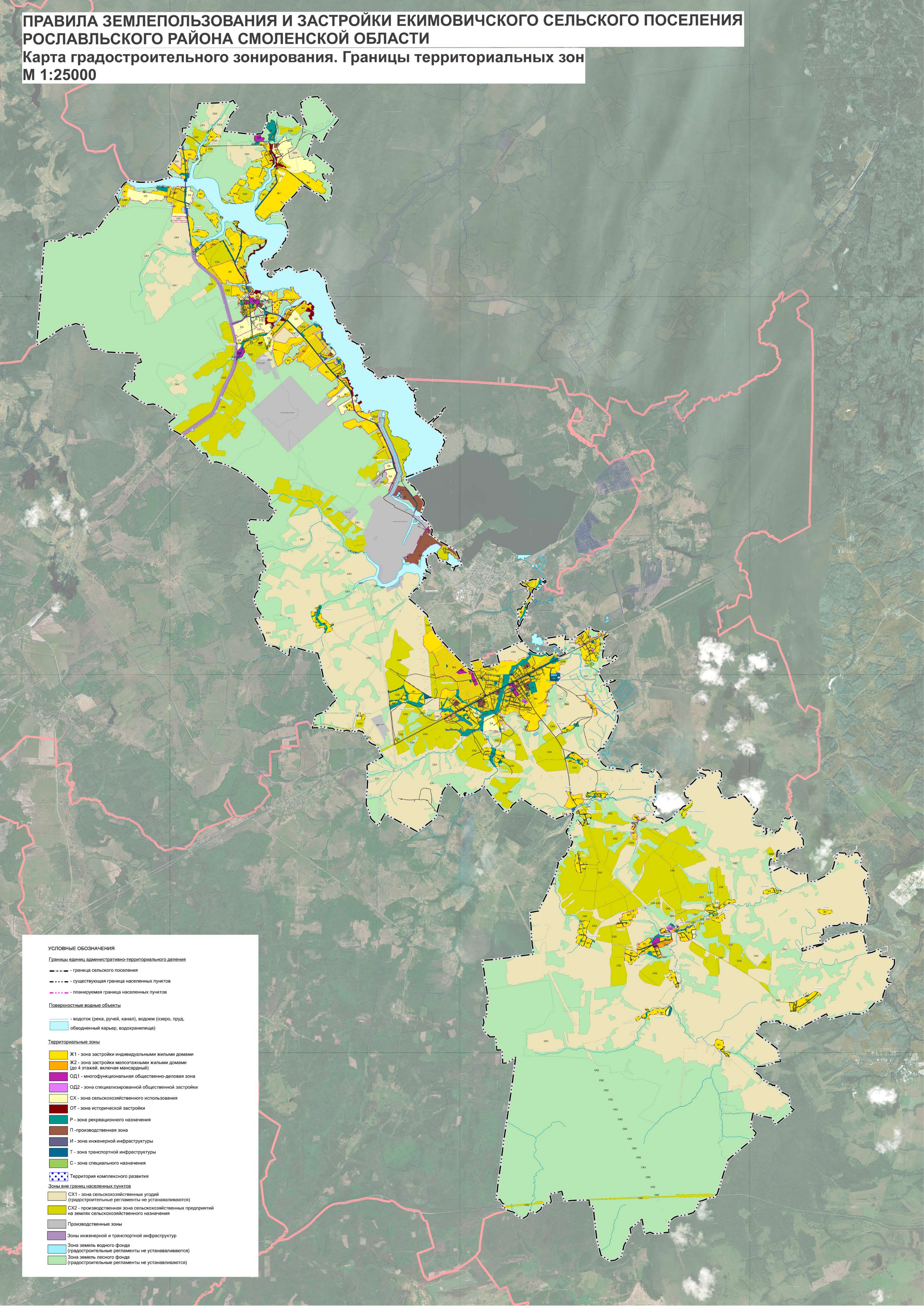


ПРАВИЛА ЗЕМЛЕПОЛЬЗОВАНИЯ И ЗАСТРОЙКИ ЕКИМОВИЧСКОГО СЕЛЬСКОГО ПОСЕЛЕНИЯ
РОСЛАВЛЬСКОГО РАЙОНА СМОЛЕНСКОЙ ОБЛАСТИ
Карта градостроительного зонирования. Границы территориальных зон
М 1:25000



ПРАВИЛА ЗЕМЛЕПОЛЬЗОВАНИЯ И ЗАСТРОЙКИ ЕКИМОВИЧСКОГО СЕЛЬСКОГО ПОСЕЛЕНИЯ
РОСЛАВЛЬСКОГО РАЙОНА СМОЛЕНСКОЙ ОБЛАСТИ

Карта градостроительного зонирования.
Границы территорий объектов культурного наследия
М 1:25000

УСЛОВНЫЕ ОБОЗНАЧЕНИЯ

Границы единиц административно-территориального деления

— граница сельского поселения

— существующая граница населенных пунктов

— планируемая граница населенных пунктов

Поверхностные водные объекты

- водоток (река, ручей, канал), водоем (озеро, пруд, обводненный карьер, водохранилище)

Территориальные зоны

Ж1 - зона застройки индивидуальными жилыми домами

Ж2 - зона застройки малоэтажными жилыми домами (до 4 этажей, включая мансардный)

ОД1 - multifunctional public-business zone

ОД2 - зона специализированной общественной застройки

СХ - зона сельскохозяйственного использования

ОТ - зона исторической застройки

Р - зона рекреационного назначения

П - производственная зона

И - зона инженерной инфраструктуры

Т - зона транспортной инфраструктуры

С - зона специального назначения

Территория комплексного развития

Зоны вне границ населенных пунктов

СХ1 - зона сельскохозяйственных угодий (градостроительные регламенты не устанавливаются)

СХ2 - производственная зона сельскохозяйственных предприятий на землях сельскохозяйственного назначения

Производственные зоны

Зоны инженерной и транспортной инфраструктур

Зона земель водного фонда (градостроительные регламенты не устанавливаются)

Зона земель лесного фонда (градостроительные регламенты не устанавливаются)

Объекты культурного наследия

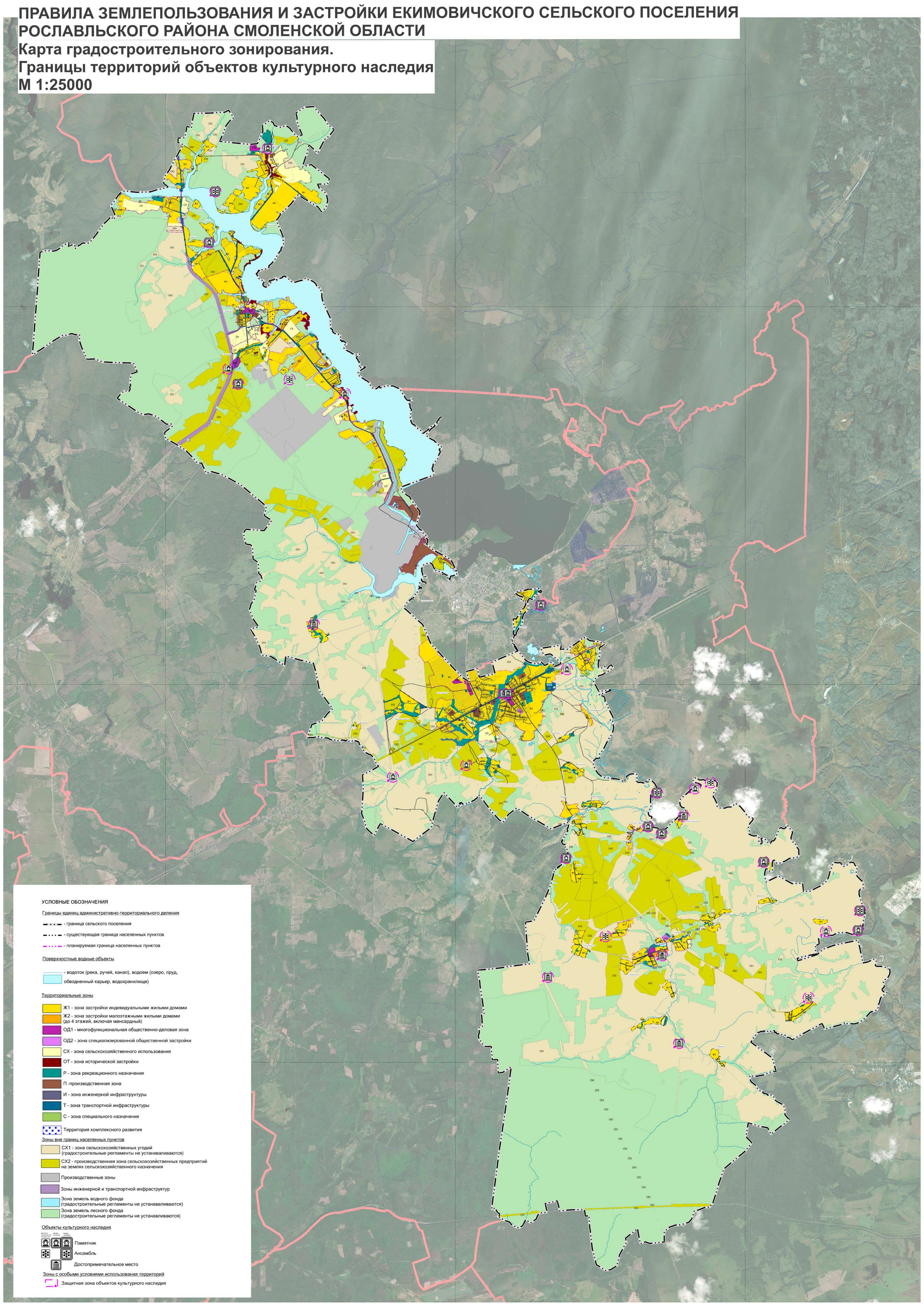
Памятник

Ансамбль

Достопримечательное место

Зоны с особыми условиями использования территорий

Защитная зона объектов культурного наследия



ПРАВИЛА ЗЕМЛЕПОЛЬЗОВАНИЯ И ЗАСТРОЙКИ ЕКИМОВИЧСКОГО СЕЛЬСКОГО ПОСЕЛЕНИЯ
РОСЛАВЛЬСКОГО РАЙОНА СМОЛЕНСКОЙ ОБЛАСТИ

Карта градостроительного зонирования.
Границы зон с особыми условиями использования территории
М 1:25000

УСЛОВНЫЕ ОБОЗНАЧЕНИЯ

Зоны с особыми условиями использования

- первый пояс зоны санитарной охраны источника водоснабжения существующий

- второй пояс зоны санитарной охраны источника водоснабжения существующий

- третий пояс зоны санитарной охраны источника водоснабжения существующий

- первый пояс зоны санитарной охраны источника водоснабжения планируемый

- второй пояс зоны санитарной охраны источника водоснабжения планируемый

- водоохранная зона

- прибрежная защитная полоса

- береговая полоса

- планируемая санитарно-защитная зона предприятий, сооружений и иных объектов

- планируемая санитарно-защитная зона кладбищ

УСЛОВНЫЕ ОБОЗНАЧЕНИЯ

Границы единиц административно-территориального деления

- граница сельского поселения

- существующая граница населенных пунктов

- планируемая граница населенных пунктов

Поверхностные водные объекты

- водоток (река, ручей, канал), водоем (озеро, пруд, обводненный карьер, водохранилище)

Территориальные зоны

Ж1 - зона застройки индивидуальными жилыми домами

Ж2 - зона застройки малэтажными жилыми домами (до 4 этажей, включая мансардный)

ОД1 - многофункциональная общественно-деловая зона

ОД2 - зона специализированной общественной застройки

СХ - зона сельскохозяйственного использования

ОТ - зона исторической застройки

Р - зона рекреационного назначения

П - производственная зона

И - зона инженерной инфраструктуры

Т - зона транспортной инфраструктуры

С - зона специального назначения

Территория комплексного развития

Зоны вне границ населенных пунктов

СХ1 - зона сельскохозяйственных угодий (градостроительные регламенты не устанавливаются)

СХ2 - производственная зона сельскохозяйственных предприятий на землях сельскохозяйственного назначения

Производственные зоны

Зоны инженерной и транспортной инфраструктур

Зона земель водного фонда (градостроительные регламенты не устанавливаются)

Зона земель лесного фонда (градостроительные регламенты не устанавливаются)

ПРАВИЛА ЗЕМЛЕПОЛЬЗОВАНИЯ И ЗАСТРОЙКИ ЕКИМОВИЧСКОГО СЕЛЬСКОГО ПОСЕЛЕНИЯ
РОСЛАВЛЬСКОГО РАЙОНА СМОЛЕНСКОЙ ОБЛАСТИ

Карта градостроительного зонирования.
Санитарно-гигиенические ограничения. Охранные зоны инженерных сетей
М 1:25000

